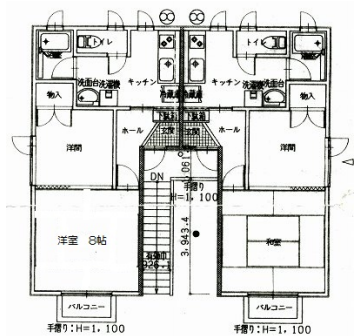


アパート

みどりやロイヤルコーポC (一)

十和田市東二十二番町12-14



賃料 3.5万円

間取り 2K

種別	アパート	態様	仲介	問合番号	2723	契約年数	2年
交通	北里大学 徒歩15分						

敷金	賃料×1	礼金	無し	共益費	
仲介料	賃料+消費税	前家賃		管理費	

間取り詳細	洋8、洋4.5、K3		構造	木造/2階建	
占有面積	38.71㎡	築年月日	2000年	部屋番号/階数	D号/2階
保険	要加入	駐車場	1台	ペット	不可
バス		トイレ	バストイレ別	ベランダ	
入居可能日	即時	学区 (小)		学区 (中)	
特色	FF暖房機、室内洗濯機置場、バストイレ別、洗面化粧台、ガスコンロ対応、収納、バルコニー、都市ガス、洋室、家賃保証会社、角部屋				
備考	シャンプードレッサー 家賃保証会社の加入必須 保証委託料 28,264円 口座引き落とし手数料 毎月330円				



さくらホーム企画

Sakurahome Planning

宅地建物取引業免許 青森県知事免許 (2) 第3519号

〒034-0015 青森県十和田市東二十二番町25-25

【営業時間】 9:00~17:00 【定休日】 水曜日・日曜日・祝日

※日曜日に内覧をご希望の場合はお問い合わせください

お問い合わせ・ご相談はお気軽にどうぞ

0176-22-7100