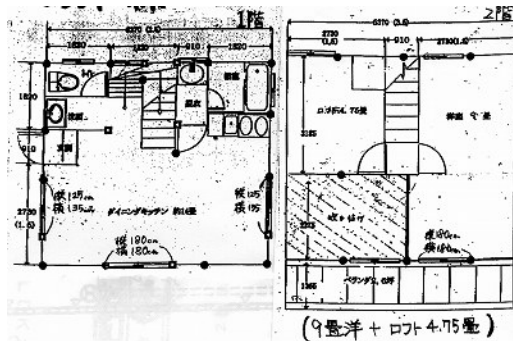


一戸建て

ハイツウッディの森 (学)

十和田市東二十四番町23-45



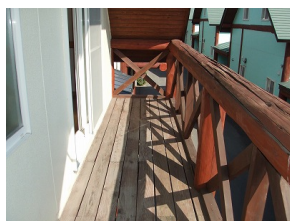
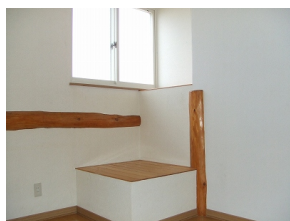
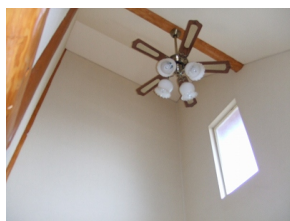
賃料 5.5万円

間取り 2LDK

種別	一戸建て	態様	仲介	問合番号	2139	契約年数	3年or5年
交通	北里大学 徒歩5分						

敷金	賃料×1	礼金	無し	共益費	
仲介料	賃料+消費税	前家賃	賃料×1	管理費	

間取り詳細	LDK13.5、洋5.25、洋4.75		構造	木造/2階建	
占有面積	69.56㎡	築年月日	2001年	部屋番号/階数	A-2号
保険	要加入	駐車場	1台 1台のみ	ペット	可
バス		トイレ	バストイレ別	ベランダ	あり
入居可能日	2027年3月下旬	学区 (小)		学区 (中)	
特色	エアコン、FF暖房機、BS、室内洗濯機置場、バストイレ別、洗面化粧台、ガスコンロ対応、収納、ベランダ、都市ガス、洋室、家賃保証会社				
備考					



さくらホーム企画

Sakurahome Planning

宅地建物取引業免許 青森県知事免許 (2) 第3519号

〒034-0015 青森県十和田市東二十二番町25-25

【営業時間】 9:00~17:00 【定休日】 水曜日・日曜日・祝日

※日曜日に内覧をご希望の場合はお問い合わせください

お問い合わせ・ご相談はお気軽にどうぞ

0176-22-7100