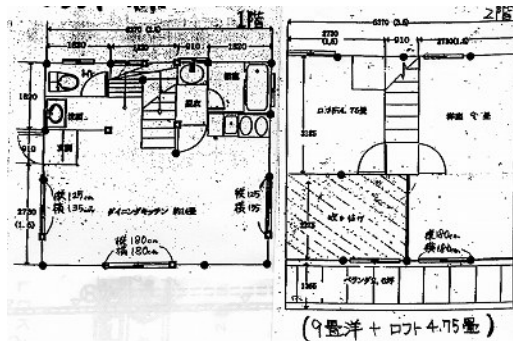


一戸建て

ハイツウッディの森 (学)

十和田市東二十四番町



賃料 5.5万円

間取り 1LDK

種別	一戸建て	態様	仲介	問合番号	2561	契約年数	3年or5年
交通	北里大学 徒歩5分						

敷金	賃料×1	礼金	無し	共益費	
仲介料	賃料+消費税	前家賃	賃料×1	管理費	

間取り詳細	LDK14、洋9、ロフト4.5	構造	木造/2階建		
占有面積	69.56㎡	築年月日	2001年	部屋番号/階数	1LDK+ロフト
保険	要加入	駐車場	1台1台のみ	ペット	可
バス		トイレ	ウォシュレット	ベランダ	あり
入居可能日	2027年 3月下旬	学区(小)		学区(中)	
特色	エアコン、FFストーブ(自動給油)、BS、室内洗濯機置場、バストイレ別、洗面化粧台、ガスコンロ対応、収納、ベランダ、都市ガス、洋室、家賃保証会社				
備考					

- 礼金0円
- エアコン
- FFストーブ(自動給油)
- BS
- 室内洗濯機置場
- バストイレ別
- 洗面化粧台
- ガスコンロ対応
- ベランダ
- 都市ガス
- ペット相談可

さくらホーム企画

— Sakurahome Planning —

宅地建物取引業免許 青森県知事免許(2) 第3519号

〒034-0015 青森県十和田市東二十二番町25-25

【営業時間】9:00~17:00 【定休日】水曜日・祝日

お問い合わせ・ご相談はお気軽にどうぞ

☎ 0176-22-7100