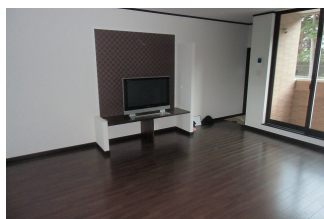
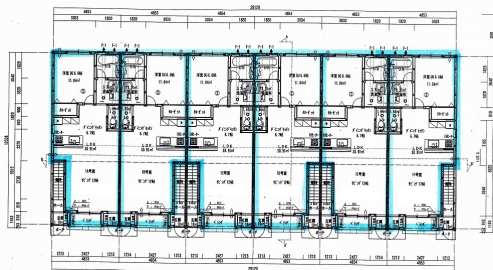


アパート

メイプルシュガー (学)

十和田市東二十二番町28-43



賃料 6.8万円

間取り 1LDK

種別	アパート	態様	仲介	問合番号	2545	契約年数	3年or5年
交通	北里大学 徒歩2分						

敷金	賃料×1	礼金	無し	共益費	
仲介料	賃料+消費税	前家賃	賃料×1	管理費	

間取り詳細	リビング12、K6.7、洋6.6	構造	木造/2階建		
占有面積	56.31㎡	築年月日	2015年1月	部屋番号/階数	1階角
保険	要加入	駐車場	1台	ペット	不可
バス		トイレ	ウォシュレット	ベランダ	あり
入居可能日	2027年3月下旬	学区 (小)		学区 (中)	
特色	エアコン、FFストーブ (自動給油)、モニターホン、インターネット無料使い放題、室内洗濯機置場、追炊きバス、IH、収納、外部物置、ベランダ、プロパンガス、洋室、家賃保証会社、角部屋				
備考	エアコン (2台)・電動水抜き栓 (水とお湯)				



さくらホーム企画

Sakurahome Planning

宅地建物取引業免許 青森県知事免許 (2) 第3519号

〒034-0015 青森県十和田市東二十二番町25-25

【営業時間】9:00~17:00 【定休日】水曜日・祝日

お問い合わせ・ご相談はお気軽にどうぞ

0176-22-7100