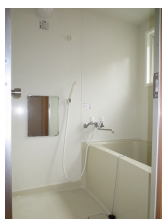
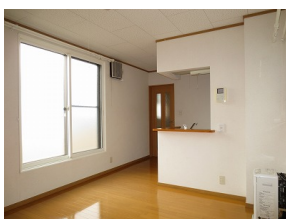
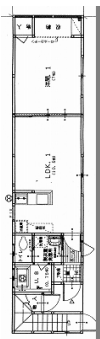


アパート

人気の対面キッチンです☆南向きで日当たり良好!(^^)!

パレステ (学)

十和田市東二十四番町29-40



賃料 4.7万円

間取り 1LDK

種別	アパート	態様	仲介	問合番号	10102	契約年数	3年or5年
交通							

敷金	賃料×1	礼金	無し	共益費	無し
仲介料	賃料+消費税	前家賃	賃料×1	管理費	

間取り詳細	LDK10.5、洋7		構造	木造/2階建	
占有面積	40㎡	築年月日	2003年4月	部屋番号/階数	2階
保険	要加入	駐車場	要相談	ペット	不可
バス	専用	トイレ	ウォシュレット	ベランダ	
入居可能日	2027年3月下旬	学区 (小)		学区 (中)	
特色	エアコン、FFストーブ (自動給油)、モニターホン、インターネット無料使い放題、Wi-fi、室内洗濯機置場、バストイレ別、洗面化粧台、ガスコンロ対応、外部物置、クロゼット、専用ゴミ置場、プロパンガス、洋室、家賃保証会社、二階以上、角部屋				
備考					



さくらホーム企画

Sakurahome Planning

宅地建物取引業免許 青森県知事免許 (2) 第3519号

〒034-0015 青森県十和田市東二十二番町25-25

【営業時間】9:00~17:00 【定休日】水曜日・祝日

お問い合わせ・ご相談はお気軽にどうぞ

0176-22-7100