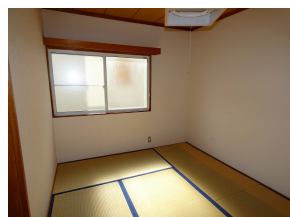


アパート

使いやすい間取りの1LDK。駐車場は広々しています。春になると桜並木が見えます。エアコン・FFストーブ・洗面化粧台など充実した設備です。

### セントラルハイツ (学)

青森県十和田市東二十一番町27-1



賃料 3.7万円

間取り 1LDK

|    |            |    |    |      |       |      |          |
|----|------------|----|----|------|-------|------|----------|
| 種別 | アパート       | 態様 | 仲介 | 問合番号 | 10034 | 契約年数 | 3年 or 5年 |
| 交通 | 北里大学まで徒歩5分 |    |    |      |       |      |          |

|     |        |     |      |     |    |
|-----|--------|-----|------|-----|----|
| 敷金  | 賃料×1   | 礼金  | 無し   | 共益費 | 無し |
| 仲介料 | 賃料+消費税 | 前家賃 | 賃料×1 | 管理費 |    |

|       |  |        |          |         |    |
|-------|--|--------|----------|---------|----|
| 間取り詳細 | LDK12.5、和6   |        | 構造       | 木造/2階建  |    |
| 占有面積  | 40.58㎡   | 築年月日   | 1992年04月 | 部屋番号/階数 | 2階 |
| 保険    | 要加入  | 駐車場    | 1台       | ペット     | 可  |
| バス    |  | トイレ    | シャワートイレ  | ベランダ    |    |
| 入居可能日 | 2027年3月下旬  | 学区 (小) |          | 学区 (中)  |    |
| 特色    | エアコン、FFストーブ (自動給油)、室内洗濯機置場、バストイレ別、洗面化粧台、ガスコンロ対応、収納、外部物置、プロパンガス、家賃保証会社、二階以上 |        |          |         |    |
| 備考    |  |        |          |         |    |



## さくらホーム企画

Sakurahome Planning

宅地建物取引業免許 青森県知事免許 (2) 第3519号

〒034-0015 青森県十和田市東二十二番町25-25

【営業時間】9:00~17:00 【定休日】水曜日・日曜日・祝日

※日曜日に内覧をご希望の場合はお問い合わせください

お問い合わせ・ご相談はお気軽にどうぞ

0176-22-7100