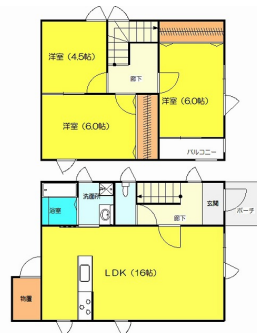


メゾネット

駐車場2台家賃に込み！人気の三本木小学校学区です☆

メゾネットピーチ

青森県十和田市東十四番町3-28



賃料 6.5万円

間取り 3LDK

種別	メゾネット	態様	仲介	問合番号		契約年数	2年
交通							

敷金	賃料×1	礼金	無し	共益費	無し
仲介料	賃料+消費税	前家賃	賃料×1	管理費	

間取り詳細	LDK16、洋4.5、洋6、洋6		構造	木造/2階建	
占有面積	79.1㎡	築年月日	2002年3月	部屋番号／階数	2-B号
保 険	要加入	駐車場	2台 2台分家賃に込み	ペット	不可
バス	専用	トイレ	ウォシュレット	ベランダ	有
入居可能日	R8年 2月中旬	学区（小）	三本木小学校	学区（中）	十和田中学校
特 色	エアコン、FF暖房機、モニターホン、室内洗濯機置場、バストイレ別、洗面化粧台、ガスコンロ対応、収納、外部物置、クロゼット、ベランダ、プロパンガス、洋室、家賃保証会社				
備 考	家賃保証会社の加入必須 保証委託料 52,264円 口座引落手数料 330円/月かかります。				



さくらホーム企画

— Sakurahome Planning —

宅地建物取引業免許 青森県知事免許（2）第3519号

〒034-0015 青森県十和田市東二十二番町25-25

【営業時間】9：00～17：00 【定休日】水曜日・祝日

お問い合わせ・ご相談はお気軽にどうぞ

0176-22-7100