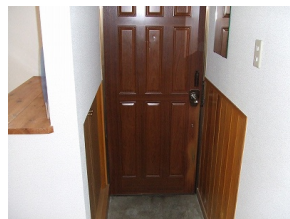
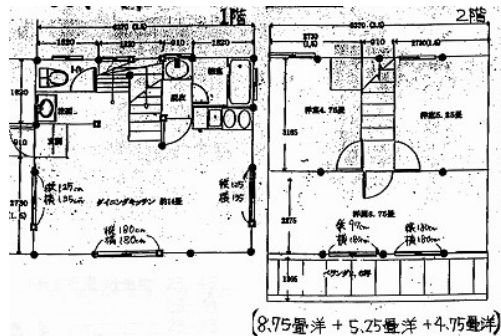


一戸建て

ハイツウッディの森(一)

十和田市東二十四番町



賃料 5.7万円

間取り 3LDK

種別	一戸建て	態様	仲介	問合番号	2561	契約年数	2年
交通	北里大学 徒歩5分						

敷金	賃料×1	礼金	賃料×1	共益費	
仲介料	賃料+消費税	前家賃	賃料×1	管理費	

間取り詳細	LDK14、洋8.5、洋5.5、洋4.4	構造	木造/2階建		
占有面積	69.56㎡	築年月日	2001年	部屋番号/階数	C-2号
保険	要加入	駐車場	1台 1台のみ	ペット	可
バス		トイレ	ウォシュレット	ベランダ	あり
入居可能日	相談	学区 (小)		学区 (中)	
特色	エアコン、FFストーブ (自動給油)、インターネット対応、BS、室内洗濯機置場、バストイレ別、洗面化粧台、ガスコンロ対応、収納、ベランダ、都市ガス、洋室、家賃保証会社				
備考	家賃保証会社の加入必須 保証委託料 45,864円 口座引き落とし手数料 毎月330円				



さくらホーム企画

Sakurahome Planning

宅地建物取引業免許 青森県知事免許 (2) 第3519号

〒034-0015 青森県十和田市東二十二番町25-25

【営業時間】 9:00~17:00 【定休日】 水曜日・祝日

お問い合わせ・ご相談はお気軽にどうぞ

0176-22-7100